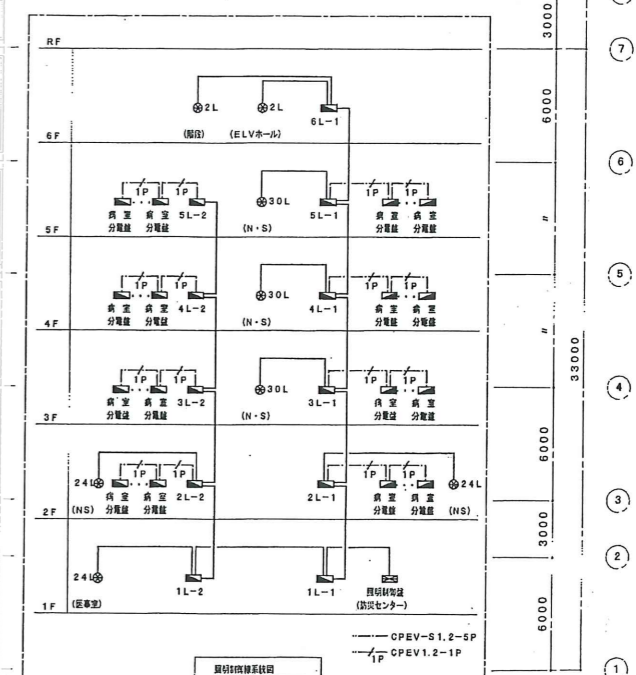


東館の更新範囲

改修により駐車場に変更



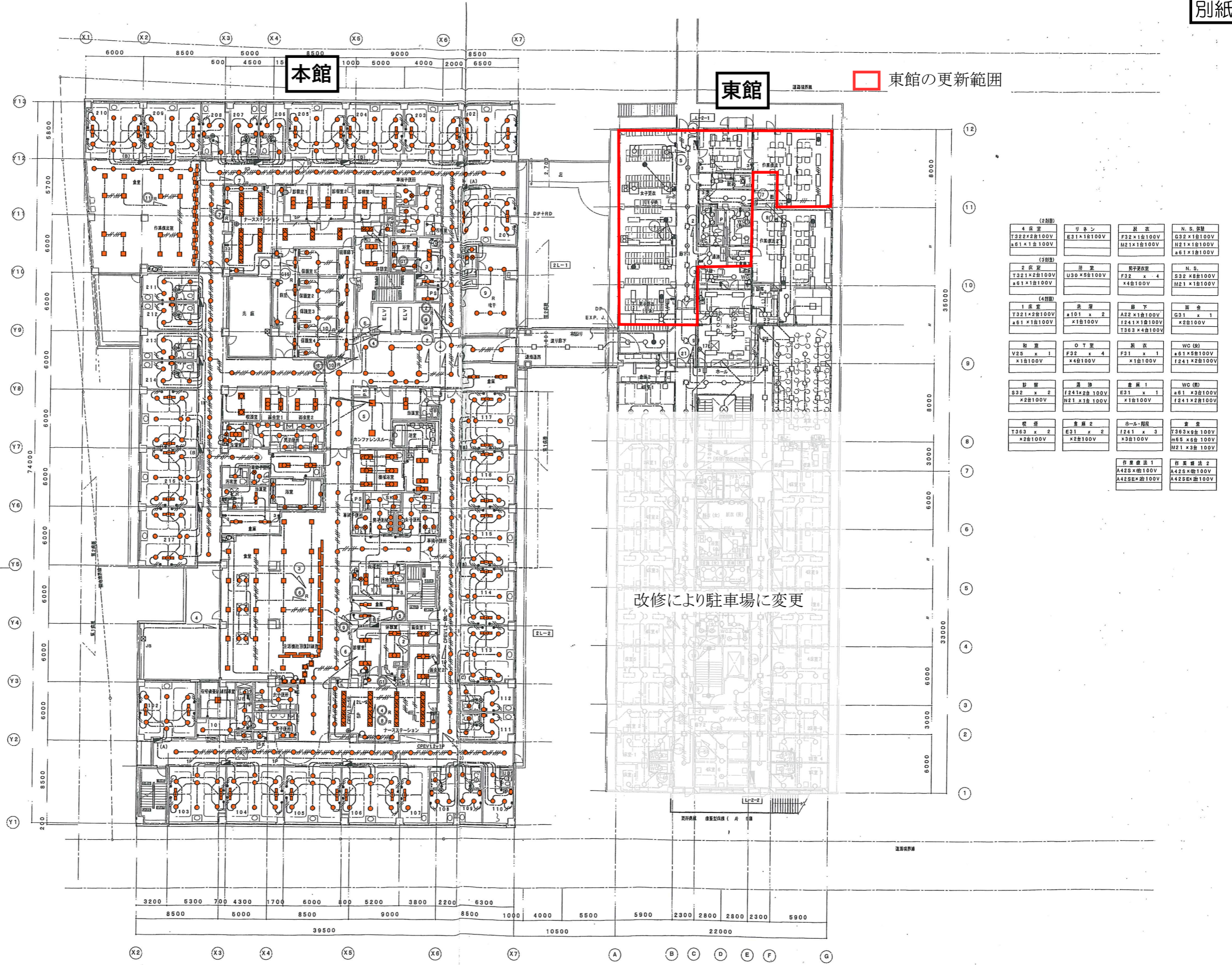
電灯室 C31 x 12 11?	非常用照明 C31 x 6	受付室 F241 x 4 M21 x 1	診察室 F32 x 1	S K F161 x 1
受付室 C31 x 25 23?	サービスデスク C31 x 6	中央事務 F31 x 6	医務センター F32 x 5	所長室 E32 x 1
検査室 M41 x 4 S32 x 11	診察 E31 x 3 M21 x 1	検査室 F32 x 13	検査室2 F241 x 6	エレベーター E31 x 1
廊下 S32 x 1	消火ポンプ C31 x 2	職員トイレ(女) M21 x 2 a61 x 5	事務付与 M21 x 4	非常用昇降口 L21 x 1
心臓検査室 S32C x 3	廊下 S32 x 1	職員トイレ(男) M21 x 1 a61 x 3	出庫 S32 x 1	
受付 F241 x 5	受付 F31 x 4	女子更衣 F31 x 4	売店 M21 x 1 F32 x 6	
中待2 T363 x 17	前室 F241 x 2	男子更衣 F31 x 2	待合 M21 x 1 S32 x 4	
一般文庫 S32C x 3 W21 x 1	待合 M21 x 2 S32C x 3	職員休憩室シャワー E31 x 3	待合2 S32 x 4 M41 x 1	
待合 a61 x 2	廊下 E31 x 1	EPS B31 x 1	診察1-5 S32 x 4 M41 x 1	
検査室 M21 x 1 S32C x 5 a61 x 4 F241 x 1 m65 x 1	中央事務 M41 x 2 F32 x 5	P S B31 x 1	診察1 S32 x 4 M41 x 1	
検査室 F32 x 2	前室 F32 x 1	廊下 E31 x 1	心臓1 R36 x 1 A31 x 2 m65 x 6	
検査室 S32C x 2	X線TV S31C x 2 S32C x 1	エレベーターホール T363 x 6 F761 x 3 m65 x 1	心臓2 R36 x 1 A31 x 2 m65 x 4	
検査室 D1 S32 x 2	C T S32C x 4	中待1 T363 x 18		
検査室 B32 x 12	検査室 E31 x 2	検査室 T363 x 2		
検査室 M21 x 1 F241 x 2 a41 x 2 A21 x 7	廊下1 T363 x 4	TEL IS01 x 3		
検査室 S32 x 3	検査室 O32 x 6	検査室 E31 x 1		
検査室1-2 S32 x 2	EPS B31 x 1	検査室 M21 x 1 O32 x 11 O32S x 2 O32E x 6		
検査室 F241 x 2	単体AVC M21 x 1 a61 x 2	テラス a181 x 4 v131 x 2		
検査室 S32 x 4	P S F241 x 1			
検査室 T554 x 2	WC(女) F241 x 7 F161 x 3			
検査室 M21 x 1 F241 x 1	WC(男) F241 x 7 F161 x 3			
心臓・検査室 S32 x 6	エレベーターホール A31 x 5 T363 x 18 h851 x 12 F241 x 34			
検査室1 F241 x 6	エレベーターホール A31 x 5 T363 x 18 h851 x 12 F241 x 34			
検査室 F241 x 6	エレベーターホール A31 x 5 T363 x 18 h851 x 12 F241 x 34			
検査室 F241 x 6	エレベーターホール A31 x 5 T363 x 18 h851 x 12 F241 x 34			
検査室 F241 x 6	エレベーターホール A31 x 5 T363 x 18 h851 x 12 F241 x 34			

1. 特記の電線管径は下記とする。
- VVF2.0-20
 - VVF2.0-30
 - VVF2.0-20+20
 - VVF2.0-20+30
 - VVF2.0-30
 - CPEV1.2-1P
 - CPEV1.2-1P
 - レースウェイ内埋設は下記とする。
 - 1V2.0x3
 - 1V2.0x4
- ※ 特記の電線管径は100V、200V回路の配線は下記とする。
- 100V回路: --- VVF2.0-20
 - 200V回路: --- VVF2.0-30 (7-スズビ)
2. 案内上付、引込付は保証書(PF書)を提出すること。
3. 各種電線管径は保証書(PF書)を提出すること。
4. 配線管径は保証書(PF書)を提出すること。
5. 〇印は、無人センターとする。(AC 100V-3A) : 動作時間100分-6分
6. □印は、サイン専用電源ボックスを示す。
7. 図面に示す電線管径は配線管径を示す。
8. 図面に示す電線管径は100Vとする。
9. 図面に示す電線管径は100Vとする。

洗面 a101 x 2 x2台 100V	消火ポンプ C31 x1台 100V	非常用照明 E31 x1台 100V	非常用照明 F31 x 6 F32 x2台 100V	ボランティヤ x2台 100V
診察 F32 x 1台 100V M21 x 1台 100V	非常用照明 U30 x5台 100V	WC(女) a61 x7台 100V	金庫(1) x6台 100V	金庫(2) O32 x3台 100V
洗面(男) a61 x 2台 100V F241 x 2台 100V	洗面(女) a61 x 2台 100V F241 x 2台 100V	WC(男) a61 x5台 100V	待合室 F321 x3台 100V	診察 S32 x2台 100V
電灯室 E32C x 2台 100V F32 x 2台 100V	ボランティヤ C31G x 6	非常用照明 F32 x2台 100V	非常用照明 T363 x 12台 100V m65 x 5台 100V M21 x 3台 100V	非常用照明 T322 x 5台 100V x61 x 1台 100V
エレベーター下付 a271 x 8 2台専用付付器兼用	ホール F241 x5台 100V	N.S. S32 x 10台 100V M21 x 1台 100V	非常用照明 T363 x2台 100V	非常用照明 T321 x 2台 100V x61 x 1台 100V
非常用照明 E31 x2台 100V	非常用照明 G32 x2台 100V	N.S.非常用照明 G32 x 1台 100V N21 x 1台 100V T322 x 1台 100V	非常用照明 F241 x 1台 100V	非常用照明 T321 x 2台 100V a61 x 1台 100V

洗面・作業機室	N.S.	廊下1	専任WC
Y554 x 18	M21 x 2	F321 x 24	a61 x 2
m65 x 20	G32 x 10		
I501 x 1			
M21 x 3			
A31 x 12			
TELコーナー	廊下1-3	WC1 (男)	
I161 x 1	S32 x 4	F241 x 6	F161 x 3
廊上機室	洗面1	前室	N.S. 休憩
w122 x 8	T363 x 2	M21 x 3	G32 x 2
		M21 x 1	
洗面2	洗面廊下	N.S. 休憩WC	
a101 x 4	F31 x 4	F161 x 1	
M21 x 1	h901 x 8		
	l x 4		
汚物2	廊下2	洗面1	
E31 x 1	I321 x 28	F32 x 1	
		M21 x 1	
専任WC	前室1	浴室1	
a61 x 2	G32 x 2	U30 x 6	
前室	前室2	E.P.S.	
F32 x 1	G32 x 2	B31 x 1	
I161 x 1			
洗面	WC1	P.S.	
E31 x 3	F241 x 9	B31 x 1	
	I161 x 3		
洗面2	EVホール		
F32 x 2	F431 x 4		
M21 x 1	F751 x 4		
	F241 x 6		
浴室2	洗面1		
U30 x 8	a101 x 4		
	M21 x 1		
増子機	倉庫		
m181 x 4	E31 x 2		
	送り廊下		
	T363 x 2		

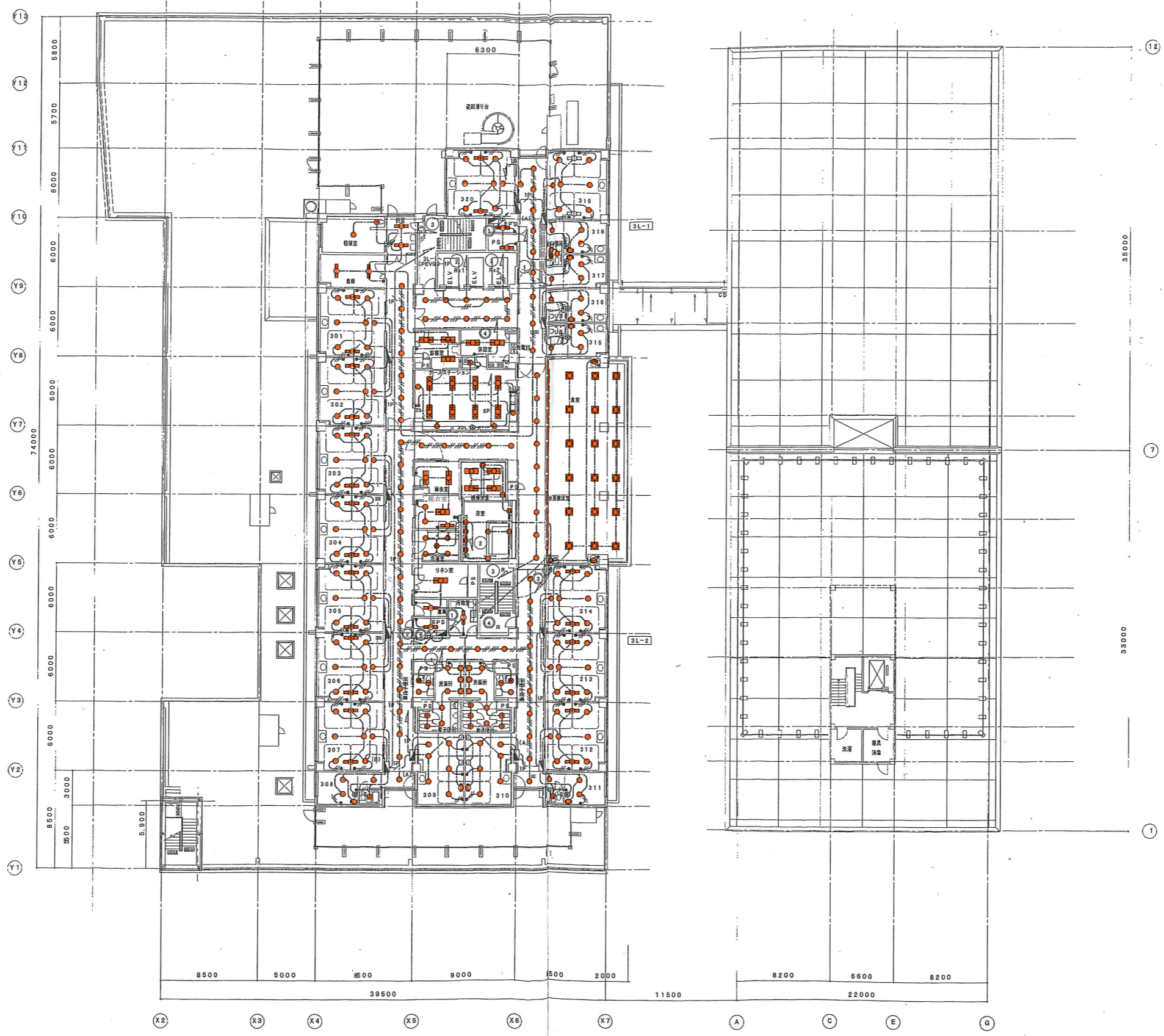
管理2	カンファレンス	WC
T363 x 2	G32 x 3	a61 x 1
在室別室	管理	前室1
V25 x 1	F32 x 1	G32 x 1
	I161 x 1	
前室	前室2	前室2
M21 x 1	F32 x 2	G32 x 2
I241 x 2	M21 x 1	
前室	一歩廊	N.S.
I241 x 3	U30 x 7	M21 x 1
		M41 x 1
		S32 x 13
WC	洗面廊	廊下4
a61 x 1	U30 x 9	I321 x 36
S.K.	WC3 (男)	
a61 x 1	I241 x 3	
	a61 x 6	
廊下3	WC3 (女)	
T363 x 14	I241 x 3	
I501 x 1	a61 x 5	
M21 x 2		
洗面・機室	洗面	
T363 x 16	a101 x 4	
A31 x 22	M21 x 1	
a602 x 8		
TELコーナー	汚物	
I161 x 1	E31 x 1	
WC2 (女)	P.S.	
I241 x 4	B31 x 1	
I161 x 2		
WC2 (男)	倉庫	
I241 x 4	E31 x 2	
I161 x 1		
廊上機室	E.P.S.	
w122 x 7	B31 x 1	
	診察	
	M21 x 1	
	S32 x 3	
	N.S. 休憩	
	G32 x 2	
	M21 x 1	



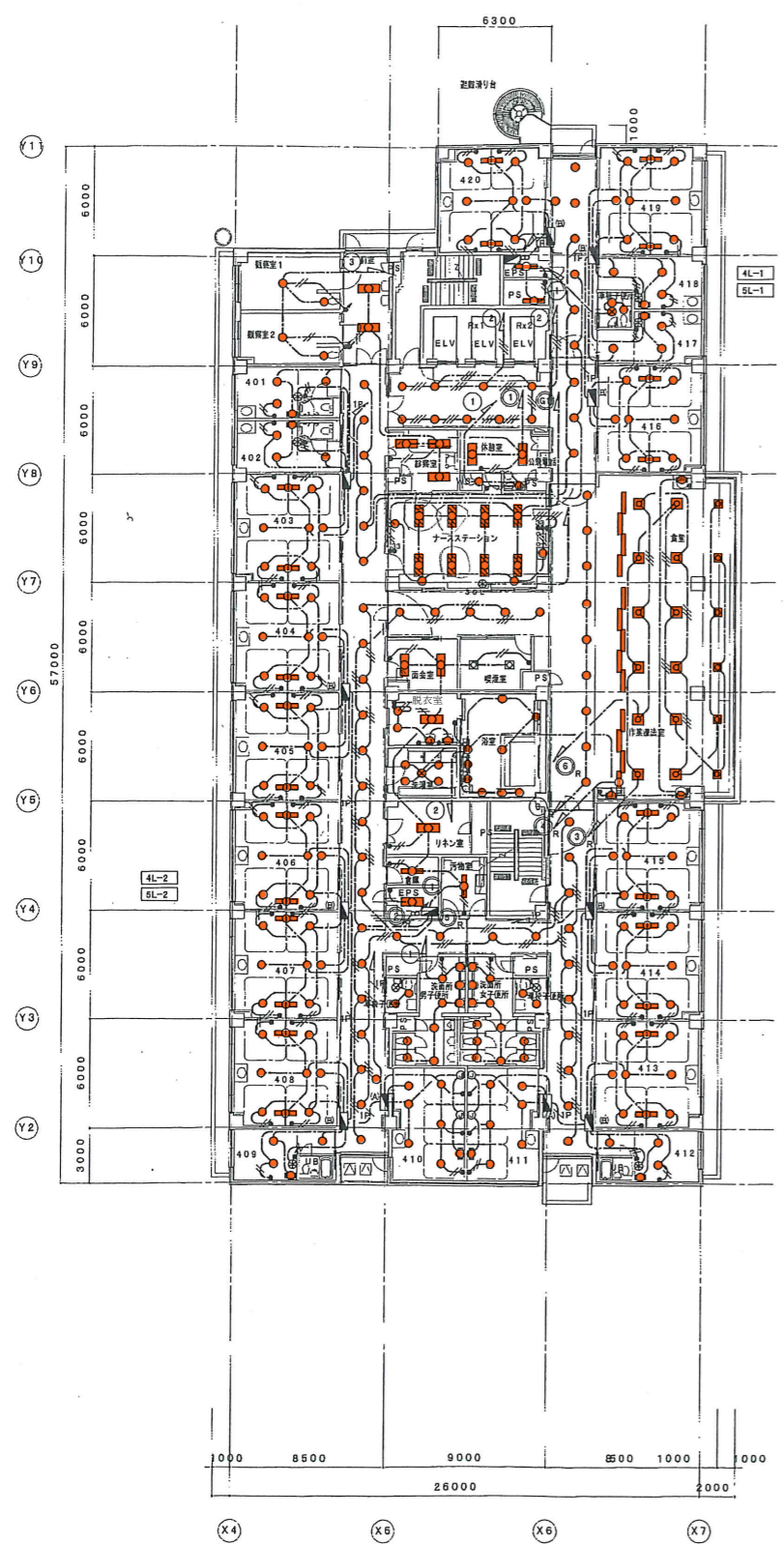
(2階)	リネン	洗面	N.S. 休憩
4床室	E31 x 1台100V	F32 x 1台100V	G32 x 1台100V
T322 x 2台100V		M21 x 1台100V	M21 x 1台100V
a61 x 1台100V			a61 x 1台100V
(3階)	洗面	前室	N.S.
2床室	U30 x 5台100V	F32 x 4	S32 x 5台100V
T321 x 2台100V		x4台100V	M21 x 1台100V
a61 x 1台100V			
(4階)	洗面	廊下	前室
1床室	a101 x 2	A22 x 1台100V	G31 x 1
T321 x 2台100V	x1台100V	I241 x 1台100V	x2台100V
a61 x 1台100V		T363 x 4台100V	
(5階)	OT室	洗面	WC (男)
V25 x 1	F32 x 4	F31 x 1	a61 x 5台100V
x1台100V	x4台100V	x1台100V	I241 x 2台100V
(6階)	診察	洗面	WC (男)
S32 x 2	I241 x 2台100V	E31 x 1	a61 x 3台100V
x2台100V	M21 x 1台100V	x1台100V	I241 x 2台100V
(7階)	管理2	ホール・前室	倉庫
T363 x 2	E31 x 2	I241 x 3	T363 x 5台100V
x2台100V	x2台100V	x3台100V	m65 x 6台100V
			M21 x 3台100V
	非常機室1	非常機室2	
	A425 x 6台100V	A425 x 6台100V	
	A425 x 6台100V	A425 x 6台100V	

※別途、機器リスト参照

新置	EPS
F31 x 2	B31 x 1
H901 x 2	
J x 1	
交換	PS
E31 x 2	B31 x 1
エレベーターホール	事務用機器
E751 x 3	A61 x 2
G211 x 3	
M90 x 4	
廊下1	廊下2
F321 x 7	F321 x 6
事務室	ナースstation
G32 x 3	G32 x 2
	M21 x 1
	A61 x 1
N.S.	TELコーナー
M21 x 2	F161 x 1
G32 x 8	
扉	金型・作業用器具
G32 x 2	Y554 x 12
	M65 x 18
	T363 x 6
	M21 x 3
	A31 x 24
脱衣	
F32 x 1	
M21 x 2	
F161 x 2	
洗面	機械室
F101 x 4	U30 x 14
廊下3	廊下4
F321 x 16	F321 x 16
	IS01 x 1
リネン室	洗面(男)
F32 x 1	F241 x 7
	F161 x 5
扉	事務用機器
E31 x 1	A61 x 2
EPS	
B31 x 1	
汚物	
E31 x 1	
洗面(男)	
F241 x 7	
F161 x 2	
事務用機器	
A61 x 2	



※別途、機器リスト参照



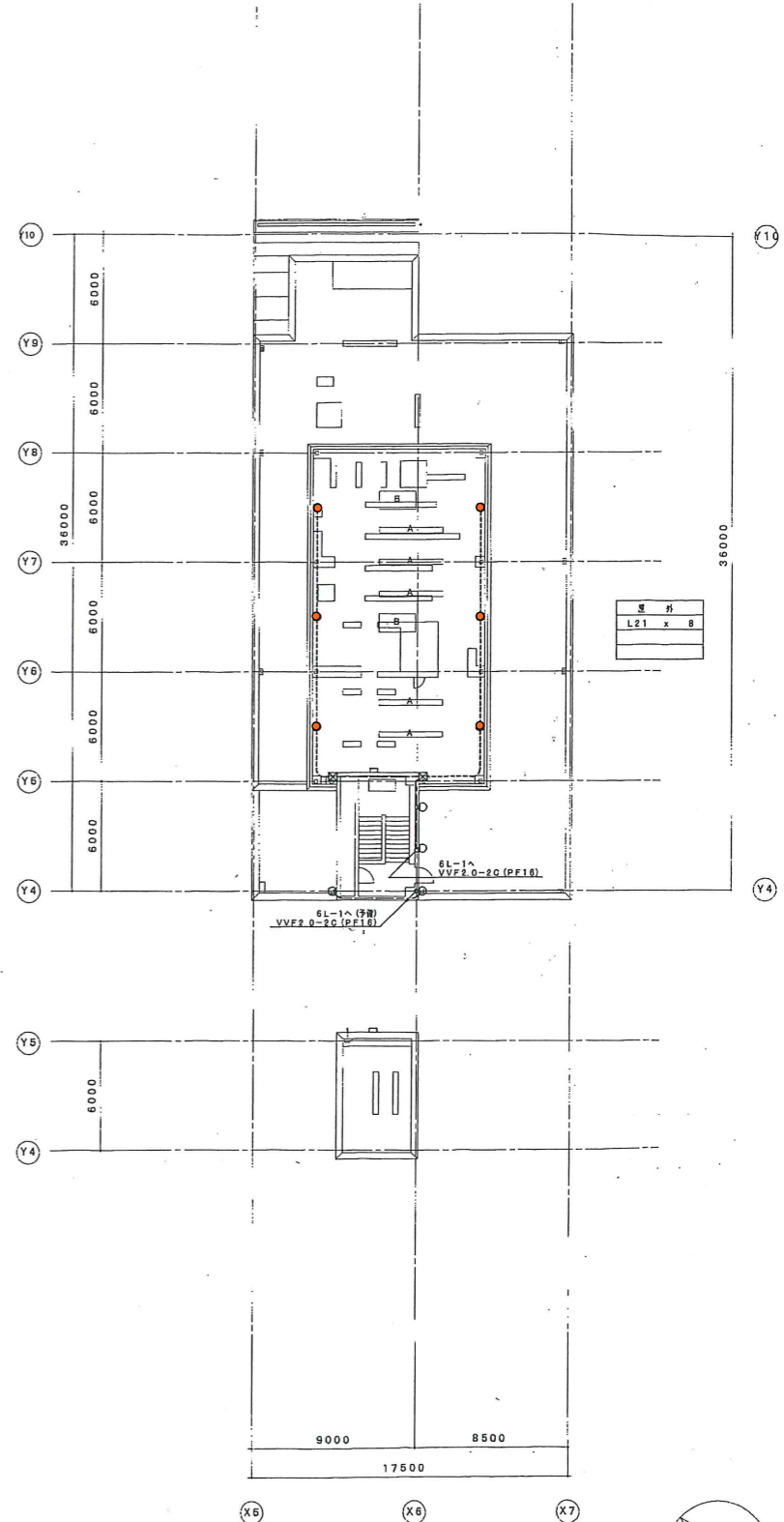
4, 5階平面図

計画 ?	機器室 1
F32 x 2	H x 2
h901 x 4	
i x 2	
倉庫 ?	機器室 2
E31 x 2	H x 2
エレベーターホール	E P S
g751 x 3?	B31 x 1
d241 x 5	
m90 x 4	
廊下 1	P S
f321 x 7	B31 x 1
診察室	手術室
S32 x 3	a61 x 2
N.S.	廊下 2
f241 x 4	f321 x 6
S32 x 8	
会議	ナース休憩
G32 x 2	G32 x 2
	M21 x 1
	a61 x 1
診察	倉庫・作業倉庫
F32 x 1	Y554 x 12
M21 x 2	m65 x 18?
f161 x 2	T363 x 6
	M21 x 3
	A31 x 24?
洗面	
f161 x 4	
廊下 3?	機器室 ?
f321 x 16	U30 x 14
リネン室	廊下 4
F32 x 1	f321 x 18
	f601 x 1
倉庫	洗面 (床)
E31 x 1	f241 x 7
	f161 x 5
E P S	手術室
B31 x 1	a61 x 2
男物	
E31 x 1	
洗面 (男)	
f241 x 7	
f161 x 2	
手術室	
a61 x 2	



6階平面図

E P S	
B31 x 1	
P S	
B31 x 1	
コンピューター室	
P32 x 3	
エレベーターホール	
T363 x 2	
g751 x 1?	
倉庫	
O32 x 8	
倉庫	
E31 x 1	
WC (男)	
f241 x 1	
a61 x 4	
WC (女)	
f241 x 1	
a61 x 4	
診察	
S32 x 5	
廊下 1~2	
F32 x 1	
f241 x 2	
研究	
S32 x 12	
廊下	
F31 x 12	
廊下	
M21 x 1	
T363 x 3	
計器室	
M21 x 1	
T363 x 3	
医務	
S32 x 8	
f241 x 3?	
洗面	
N21 x 1?	
f241 x 2	
応接	
T554 x 2	
洗面	
M21 x 1	
Z554 x 4	
m65 x 4	



PH階平面図

※別途、機器リスト参照

A41 FL 40 Wx 1	A21 FL 20 Wx 1	B41 FL 40 Wx 1	B21 FL 20 Wx 1	C41 FL 40 Wx 1	C21 FL 20 Wx 1	C42 FL 40 Wx 2	C22 FL 20 Wx 2	D42 FL 40 Wx 2	D22 FL 20 Wx 2	E41 FL 40 Wx 1	E21 FL 20 Wx 1	E42 FL 40 Wx 2	E22 FL 20 Wx 2						
A41E FL 40 Wx 1 非	A21E FL 20 Wx 1 非	B41E FL 40 Wx 1 非	B21E FL 20 Wx 1 非	C41E FL 40 Wx 1 非	C21E FL 20 Wx 1 非	C42E FL 40 Wx 2 非	C22E FL 20 Wx 2 非	D42E FL 40 Wx 2 非	D22E FL 20 Wx 2 非	E41E FL 40 Wx 1 非	E21E FL 20 Wx 1 非	E42E FL 40 Wx 2 非	E22E FL 20 Wx 2 非						
A41G FL 40 Wx1ガード付	A21W FL 20 Wx1防湿	B41G FL 40 Wx1ガード付	B21W FL 20 Wx1防湿	C41G FL 40 Wx1ガード付	C21W FL 20 Wx1防湿	C42G FL 40 Wx2ガード付	C22W FL 20 Wx2防湿			E41W FL 40 Wx1防湿	E21W FL 20 Wx1防湿	E42W FL 40 Wx2防湿	E22W FL 20 Wx2防湿						
A41W FL 40 Wx1防湿	A31 HF 32 Wx 1	B41W FL 40 Wx1防湿		C41W FL 40 Wx1防湿	C41P FL 40 Wx1ガード付	C42W FL 40 Wx2防湿	C42P FL 40 Wx2ガード付			E31 HF 32 Wx 1		E32 HF 32 Wx 2							
F41 FL 40 Wx 1	F21 FL 20 Wx 1	F42 FL 40 Wx 2	F22 FL 20 Wx 2	G41 FL 40 Wx 1	G21 FL 20 Wx 1	G44 FL 40 Wx 4	G24 FL 20 Wx 4	H41 FL 40 Wx 1	H21 FL 20 Wx 1	H44 FL 40 Wx 4	H24 FL 20 Wx 4	I41 FL 40 Wx 1	I21 FL 20 Wx 1						
F41E FL 40 Wx 1 非	F21E FL 20 Wx 1 非	F42E FL 40 Wx 2 非	F22E FL 20 Wx 2 非	G42 FL 40 Wx 2	G22 FL 20 Wx 2	G45 FL 40 Wx 5	G25 FL 20 Wx 5	H42 FL 40 Wx 2	H22 FL 20 Wx 2	H45 FL 40 Wx 5	H25 FL 20 Wx 6	I42 FL 40 Wx 2	I22 FL 20 Wx 2						
F41W FL 40 Wx 1防湿	F21W FL 20 Wx 1防湿	F43 FL 40 Wx 3	F22W FL 20 Wx 2防湿	G43 FL 40 Wx 3	G23 FL 20 Wx 3	G46 FL 40 Wx 6	G26 FL 20 Wx 6	H43 FL 40 Wx 3	H23 FL 20 Wx 3	H46 FL 40 Wx 6	H26 FL 20 Wx 6	I31 FL 32 Wx 1 HF形	I22 FL 20 Wx 2						
F31 HF 32 Wx 1	F32 HF 32 Wx 2	F43E FL 40 Wx 3 非	F42W FL 40 Wx 2防湿	G31 HF 32 Wx 1	G32 HF 32 Wx 2			H32 HF 32 Wx 2				I32 HF 32 Wx 2							
F32C HF 32 Wx 2		F32 HF 32 Wx 2																	
I44 FL 40 Wx 4	I24 FL 20 Wx 4	J33 FPL 36 Wx 3 HF形		K41 FL 40 Wx 1 非 防	K21 FL 20 Wx 1 非 防	L41 FL 40 Wx 1	L21 FL 20 Wx 1	M11 FL 10 Wx 1		N21 FL 20 Wx 1		O151 QL 15 Wx 1							
I45 FL 40 Wx 5	I25 FL 20 Wx 5	J54 FPL 55 Wx 4 HF形		K42 FL 40 Wx 2 非 防	K22 FL 20 Wx 2 非 防	L42 FL 40 Wx 2	L22 FL 20 Wx 2	M21 FL 20 Wx 1											
I46 FL 40 Wx 6	I26 FL 20 Wx 6			L41W FL 40 Wx 1防湿	L21W FL 20 Wx 1防湿	L42W FL 40 Wx 2防湿	L22W FL 20 Wx 2防湿	M41 FL 40 Wx 1											
P32 HF 32 Wx 2		Q32 HF 32 Wx 2		Q32S HF 32 Wx 2		R36 HF 32 Wx 6		S31 HF 32 Wx 1		T363 FPL 36 Wx 3		U30 FCL 30 Wx 1防湿							
				Q32E HF 32 Wx 2				S32 HF 32 Wx 2		T554 FPL 55 Wx 4									
								S31C HF 32 Wx 1											
								S32C HF 32 Wx 2											
V25 FL 20 Wx 5		W21 FL 10 Wx 1		Y554 FPL 55 Wx 4		Z554 FPL 55 Wx 4													

器具仕様 (●印を本工事に適用する)

要項中明記なきものは下記のほか (O) 係 山下設計標準

仕様書 O電気設備工事共通仕様書—建設大百箇書官庁

業種別仕様による。又、公共施設規模等の器具は要項中の図表の明記による。

1. ○印は今回工事における器具を示す。

2. 指定色以外の塗色は製作標準色として、見本提出による。

3. 非常用照明器具は建築基準法によるものとし、非常電燈 ●別型型 ○内蔵型) とする。 蓄電池内蔵型
蓄電池器具の光束比は (O25% O50%) 以上とする。

4. ●印は上記の非常用照明器具の消滅法に於ける階段通路等導線の適用とし、蓄電池内蔵型とする。非常時の光束比は50%以上とする。

5. X, Y, Z 係は導線法に於ける器具とし、非常電燈 (○別型型 ●内蔵型) とする。表示パネルは製作図に於いて決定する。

6. 蓄電池の蓄電池安定器は各電力型・ラジスタスタート式 (容量40W以上) とし、高効率安定器とする。尚、蓄電池型20W蓄電池安定器は高効率とする。(電子安定器は特記による)

7. メタルハライドランプ用安定器は (O一般型 (高効率) ○特殊型 (高効率) ○定電力型 (高効率)) とする。

8. 図中のV1, V2, V3は、照明学会「オフィス照明基準」に基づき、照明器具のグレア分類を示す。

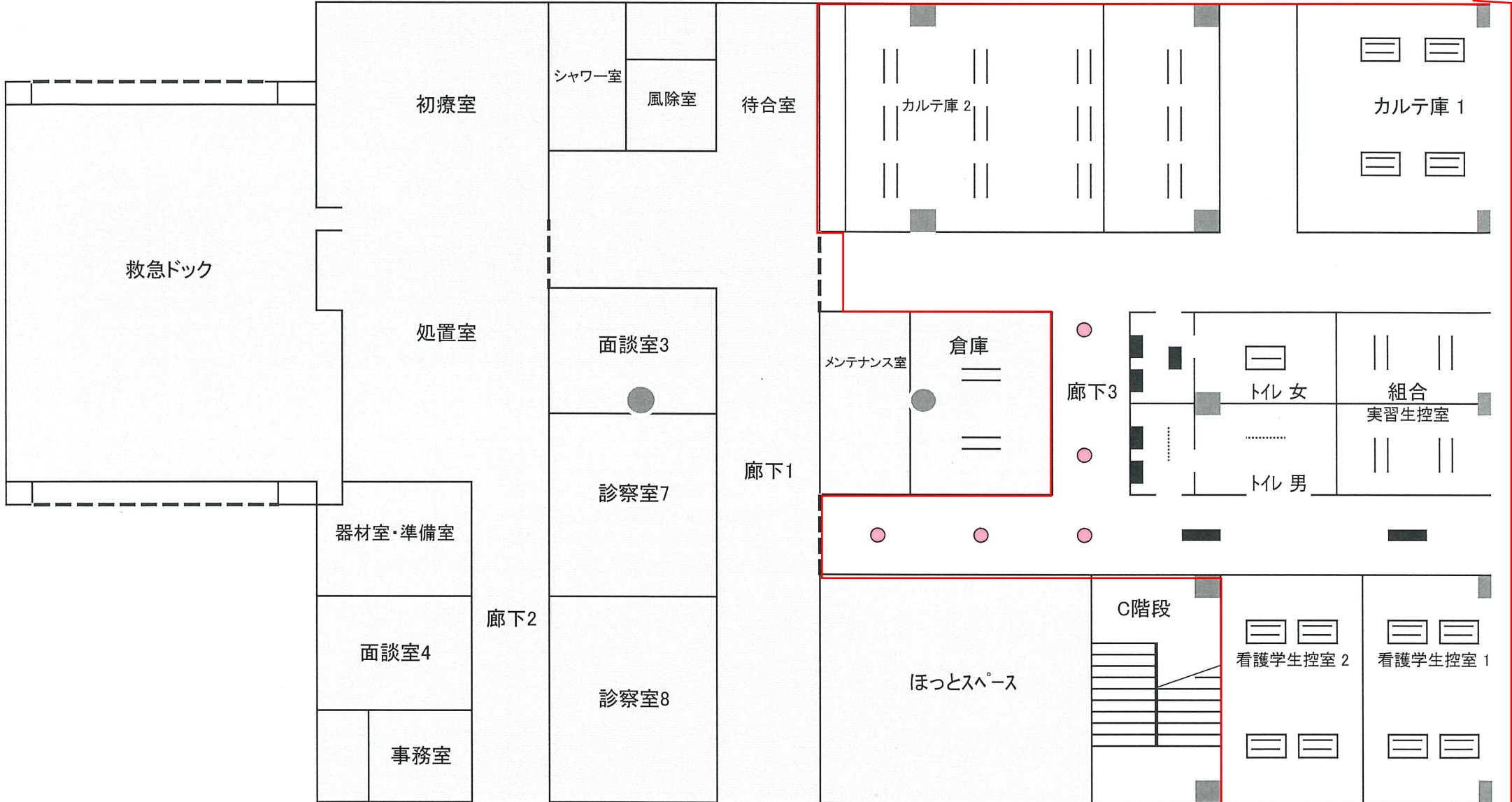
9. 図中、柱仕等W・Bの表示は真鍮ホウトプロン仕上を示す。

10. その他特記
特記なきHf光束は4500lmとする。

X41 FL40 Wx1	X21 FL20 Wx1	XR41 FL40 Wx1	XP41 FL40 Wx1	XP41a FL40 Wx1 両面	XX41 FL40 Wx1	XX41a FL40 Wx1 両面	XPP41 FL40 Wx1	XPP41a FL40 Wx1 両面	X2A 大形	XR2A 大形	XR2Aa 大形 両面	XX2A 大形	XX2Aa 大形 両面												
X42 FL40 Wx2	X11 FL10 Wx1	XR42 FL40 Wx2	XP21 FL20 Wx1	XP21a FL20 Wx1 両面	XX21 FL20 Wx1	XX21a FL20 Wx1 両面	XPP21 FL20 Wx1	XPP21a FL20 Wx1 両面	X2B 中形	XR2B 中形	XR2Ba 中形 両面	XX2B 中形	XX2Ba 中形 両面												
X41a FL40 Wx1 両面	X21a FL20 Wx1 両面	XR21 FL20 Wx1	XP11 FL10 Wx1	XP11a FL10 Wx1 両面	XX11 FL10 Wx1	XX11a FL10 Wx1 両面	XPP11 FL10 Wx1	XPP11a FL10 Wx1 両面	X1 小形	XR1 小形	XR1a 小形 両面	XX1 小形	XX1a 小形 両面												
X42a FL40 Wx2 両面	X11a FL10 Wx1 両面	XR11 FL10 Wx1																							
天井・壁付兼用形 		埋込型 		パネル形 		パネル形壁埋込・壁付兼用形 		本体 パネル形下射 		壁面付型 		壁埋込型 		天井置付型 											
Y21 FL20 Wx1	Y11 FL10 Wx1						ZPR2Ba 中形両面式	XPR2BF 中形	XP2A 大形	XP2B 中形	XP1 小形	XPR2A 大形	XPR2Ba 大形 両面	XPR2B 中形	XPR1a 小形 両面	XXP2A 大形	XXP2Ba 大形 両面	XXP2B 中形	XXP2Ba 中形 両面	XXP1 小形	XXP1a 小形 両面				
								※誘導合点滅型 		パネル形・壁付型 		パネル形・天井埋込型 		パネル形・天井置付型 											
a41 IL 40 W	a61 IL 60 W	a101 IL100 W	a41E 二電線 40 W 非	aJ101 JDI00 W	aJ151 JDI50 W	a181 FDL18 W	a271 FDL27 W	b41 IL 40 W	b61 IL 60 W	b101 IL100 W	b41E 二電線 40 W 非	b131 FDL13 W	b181 FDL18 W	b271 FDL27 W	c41 IL 40 W	c61 IL 60 W	c101 IL100 W	eJ101 JDI00 W	eJ151 JDI50 W	e271 FDL27 W 防湿	d241 FHT24 W	d321 FHT32 W	e602 IL 60 W2		
f161 FHT 16 W	f241 FHT 24 W	f321 FHT 32 W	f421 FHT 42 W	e751 JR 75 W	h661 JD 65 W	h901 JD 90 W	i501 JR 50 W	j 高輝度LED	k41 IL 40 W	m65 JD 65 W	m90 JD 90 W	n181 FPL 18 W													
a51E 電源別置型	a13E 電源内蔵型	r41E IL 40 W	p251 HID250 W1	q13 ガーゼンライト13	u151 HQI150 W	v131 JD 130 W	w132 FML13 W2																		
松下 LB9580相当品		松下 FK41230相当品		東芝 YH43000K相当品		東芝 FUX-1315相当品		松下 NCE71860相当品		松下 NL84160相当品															

東館1階

- ≡ FHF32EX-N-H ≡ FLR40 • JD110V50W・NP/1
- FPL36EX-N × 3 ● FHT24EX-N ・ FHT16EX-N
- ▣ FPL55EX-N × 4 ◆ LEDへの変更 ■ FL20SS □ 東館の更新範囲
- CCFL 27W



東館2階

- ≡ FHF32EX-N-H ≡ FLR40 ● JD110V50W-NP / |
- FPL36EX-N × 3 ● FHT24EX-N · FHT16EX-N
- ▣ FPL55EX-N × 4 ◆ LEDへの変更 ● 60W

□ 東館の更新範囲

